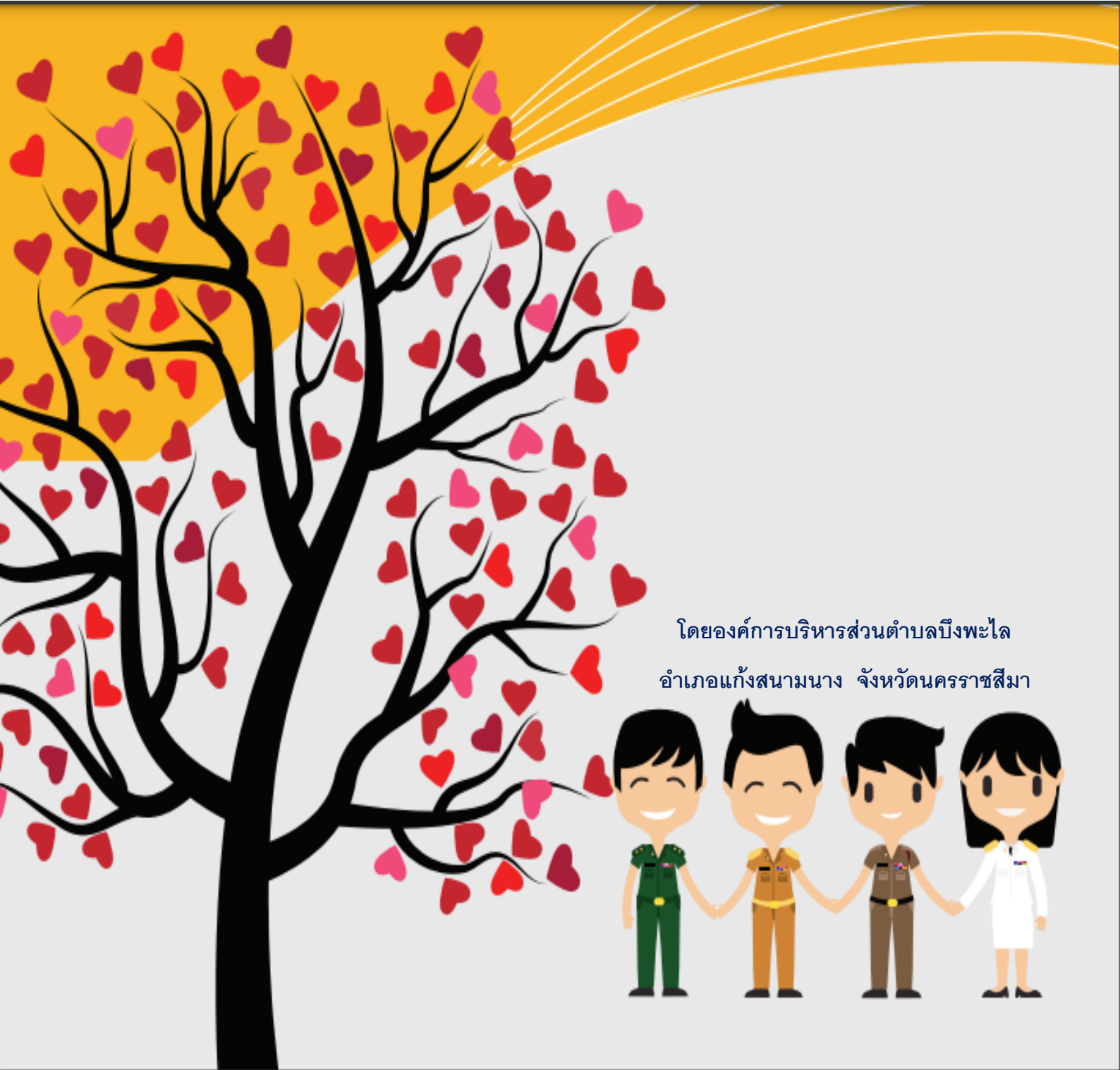


แนวทางในการประพฤติตนทางจริยธรรม

คำอธิบายและตัวอย่างพฤติกรรมตามมาตรฐานทางจริยธรรม
สำหรับเจ้าหน้าที่ของรัฐ



โดยองค์การบริหารส่วนตำบลบึงพะไล
อำเภอแก้งสนามนาง จังหวัดนครราชสีมา

สาระสำคัญของประกาศคณะกรรมการมาตรฐานการบริหารงานบุคคลส่วนท้องถิ่น

เรื่อง ประมวลจริยธรรมพนักงานส่วนท้องถิ่นพ.ศ. ๒๕๖๔

ได้กำหนดให้พนักงานส่วนท้องถิ่นพึงปฏิบัติตนเพื่อรักษาจริยธรรม ดังต่อไปนี้

ก. จริยธรรมหลัก

(๑) ยึดมั่นในสถาบันหลักของประเทศ อันได้แก่ชาติ ศาสนา พระมหากษัตริย์ และการปกครองระบอบประชาธิปไตยอันมีพระมหากษัตริย์ทรงเป็นประมุข โดยยึดถือผลประโยชน์ของประเทศชาติเป็นสำคัญ ประพฤติปฏิบัติตนอยู่ในกรอบศีลธรรมอันดีและเทิดทูนรักษาไว้ซึ่งสถาบันพระมหากษัตริย์

(๒) ซื่อสัตย์สุจริต รับผิดชอบต่อหน้าที่ ปฏิบัติหน้าที่อย่างตรงไปตรงมาตามกฎหมายและตามทานองคลองธรรม โปร่งใส และมีจิตสำนึกที่ดี

(๓) กล้าตัดสินใจ และกระทำในสิ่งที่ถูกต้องชอบธรรม และกล้าแสดงความคิดเห็นคัดค้าน หรือเสนอให้มีการลงโทษผู้ที่ทำสิ่งไม่ถูกต้อง

(๔) คิดถึงประโยชน์ส่วนรวมมากกว่าประโยชน์ส่วนตัว และมีจิตสาธารณะ

(๕) มุ่งผลสัมฤทธิ์ของงานและภารกิจขององค์กรปกครองส่วนท้องถิ่น

(๖) ปฏิบัติหน้าที่อย่างเป็นธรรม ปราศจากอคติ และไม่เลือกปฏิบัติ โดยการใช้ความรู้สึกหรือความสัมพันธ์ส่วนตัวหรือเหตุผลของความแตกต่างทางเชื้อชาติ ศาสนา เพศ อายุ สภาพร่างกาย สถานะของบุคคลหรือฐานะทางเศรษฐกิจสังคม

(๗) ดำรงตนเป็นแบบอย่างที่ดีและรักษาภาพลักษณ์ของทางราชการ ด้วยการรักษาเกียรติศักดิ์ของความเป็นพนักงานส่วนท้องถิ่น รวมทั้งปฏิบัติตนเป็นพลเมืองดีและดำเนินชีวิตตามหลักปรัชญาของเศรษฐกิจพอเพียง

ข. จริยธรรมทั่วไป

(๑) ยึดมั่นธรรมาภิบาลและอุทิศตนเพื่อประโยชน์สุขแก่ประชาชน

(๒) ดูแลรักษาและใช้ทรัพย์สินของทางราชการอย่างประหยัด คุ่มค่า และระมัดระวังไม่ให้เกิดความเสียหาย

(๓) ต้องปฏิบัติหน้าที่ด้วยความสุภาพ เรียบร้อย และมีอัธยาศัยที่ดี

(๔) มุ่งบริการประชาชน และแก้ปัญหาความเดือดร้อนของประชาชน ด้วยความเป็นธรรม รวดเร็ว เสมอภาค และเคารพศักดิ์ศรีความเป็นมนุษย์

(๕) จัดหาบริการสาธารณะ และกิจกรรมสาธารณะ ต้องคำนึงถึงคุณภาพชีวิตที่เป็นมิตรต่อสิ่งแวดล้อม

- (๖) ให้ข้อมูลข่าวสารตามข้อเท็จจริงแก่ประชาชนอันอยู่ในความรับผิดชอบของตนอย่างถูกต้อง ครบถ้วนและไม่บิดเบือน
- (๗) เรียนรู้และพัฒนาตนเองอย่างต่อเนื่อง เพื่อเพิ่มขีดความสามารถให้กับองค์กรปกครองส่วนท้องถิ่นอย่างยั่งยืน
- (๘) ไม่กระทำการอันมีลักษณะเป็นการขัดกันระหว่างประโยชน์ส่วนบุคคลกับประโยชน์ส่วนรวม
- (๙) ต้องปฏิบัติตามประมวลจริยธรรมอย่างตรงไปตรงมา และไม่กระทำการเลี่ยงประมวลจริยธรรมนี้

คำอธิบายและตัวอย่างพฤติกรรมตามมาตรฐานทางจริยธรรม

มาตรฐานทางจริยธรรม ข้อที่ ๑

ยึดมั่นในสถาบันหลักของประเทศ อันได้แก่ชาติ ศาสนา พระมหากษัตริย์ และการปกครองระบอบประชาธิปไตยอันมีพระมหากษัตริย์ทรงเป็นประมุข

คำอธิบาย	ตัวอย่างพฤติกรรมตามมาตรฐานทางจริยธรรม
<p>หลักการ ส่งเสริม สนับสนุน และพิทักษ์รักษาสถาบันหลักของประเทศ โดยการรักษาผลประโยชน์และชื่อเสียงของประเทศชาติ การปฏิบัติตามหลักศาสนา การเทิดทูนรักษาไว้ซึ่งสถาบันพระมหากษัตริย์ รวมทั้งปฏิบัติตามรัฐธรรมนูญและกฎหมาย</p> <p>คำอธิบาย ยึดมั่น หมายถึง ก. ยึดถืออย่างมั่นคง ไม่เปลี่ยนแปลงง่าย ๆ เช่น ยึดมั่นในหลักการ ยึดมั่นในตัวบุคคล ส่งเสริม หมายถึง ก. เกื้อหนุน ช่วยเหลือ สนับสนุนให้ดีขึ้น สนับสนุน หมายถึง ก. ส่งเสริม ช่วยเหลือ อุปการะ พิทักษ์ หมายถึง ก. ดูแลคุ้มครอง รักษา หมายถึง ก. ระวัง เช่น รักษาสุขภาพ ดูแล เช่น รักษาทรัพย์สินสมบัติ, ป้องกัน เช่น รักษาบ้านเมือง สงวนไว้ เช่น รักษาไมตรี เทิดทูน หมายถึง ก. ยกย่อง เชิดชูไว้เป็นที่เคารพ ต่อต้าน หมายถึง ก. ปะทะไว้ต้านทานไว้สู้รบ ป้องกันไว้ ปฏิบัติ หมายถึง (๑) น. ฝ่ายตรงกันข้าม, ข้าศึก, ศัตรู (๒) ว. ที่ตรงกันข้าม เช่น ฝ่ายปฏิบัติ</p>	<p>ยึดมั่นในสถาบันหลักของประเทศฯ เช่น</p> <ol style="list-style-type: none">๑. แสดงออกถึงความภูมิใจในชาติ และยึดถือผลประโยชน์ของประเทศชาติเป็นสำคัญ๒. ปกป้อง ดูแลผลประโยชน์และความมั่นคงของประเทศชาติ๓. ยึดมั่นและพิทักษ์รักษาไว้ซึ่งเอกราชและอธิปไตยของชาติให้คงอยู่อย่างมีเกียรติภูมิ๔. ไม่แสดงออกในลักษณะการดูหมิ่นเหยียดหยาม หรือไม่กระทำการอันเป็นการทำลายความมั่นคงของชาติ รวมทั้งไม่กระทำการอันเป็นการให้ร้ายหรือก่อให้เกิดความเสื่อมเสียต่อภาพลักษณ์ของประเทศ๕. ปฏิบัติตามหลักศาสนาที่ตนนับถือ และเคารพในความแตกต่างของการนับถือศาสนา๖. ประพฤติปฏิบัติตนอยู่ในกรอบศีลธรรมอันดี๗. ยกย่อง เชิดชู สถาบันพระมหากษัตริย์๘. ไม่แสดงการต่อต้าน หรือกระทำการอันอาจเป็นปฏิปักษ์ต่อการปกครองระบอบประชาธิปไตย อันมีพระมหากษัตริย์ทรงเป็นประมุข

มาตรฐานทางจริยธรรม ข้อที่ ๒
ซื่อสัตย์สุจริตมีจิตสำนึกที่ดี และรับผิดชอบต่อหน้าที่

คำอธิบาย	ตัวอย่างพฤติกรรมตามมาตรฐานทางจริยธรรม
<p>หลักการ ปฏิบัติหน้าที่อย่างตรงไปตรงมาตาม กฎหมาย และตามทำนองคลองธรรม มีจิตสำนึกที่ดี โดยมีความสุจริตใจเป็นที่ตั้ง และมีความพร้อมรับ การตรวจสอบและรับผล จากการกระทำของตน</p> <p>คำอธิบาย ซื่อสัตย์ หมายถึง ก. ประพฤติตรงและจริงใจ ไม่คิดคดทรยศ ไม่คดโกงและไม่หลอกลวง ความซื่อสัตย์ (วิกิพีเดีย ๑๘ ก.ค. ๒๕๖๒) หมายถึง แก่มุมหนึ่งของศีลธรรม แสดงถึง คุณลักษณะทางบวกและคุณธรรม เช่น ความซื่อสัตย์สุจริต ความจริงใจ และความตรงไปตรงมา พร้อมด้วยความประพฤติตรงตลอดจน การงดเว้นการโกหก การคดโกง หรือ การลักขโมย เป็นต้น ยิ่งไปกว่านั้น ความซื่อสัตย์ ยังหมายถึง ความน่าไว้วางใจ ความภักดี ความเป็นธรรมและ ความบริสุทธิ์ใจอีกด้วย ความซื่อสัตย์ (โครงการศึกษาและพัฒนาแบบ ประเมินจริยธรรมข้าราชการพลเรือน, สำนักงาน ก.พ., ๒๕๕๗) หมายถึง การปฏิบัติ ให้ถูกต้องตามกฎหมาย กฎข้อบังคับทั้งหลาย ไม่คดโกง ไม่ลักขโมย ไม่เอาของหลวงมาเป็น ของตน แต่ความซื่อสัตย์ต่อกฎระเบียบหรือ</p>	<p>ซื่อสัตย์สุจริต มีจิตสำนึกที่ดี และรับผิดชอบต่อหน้าที่ เช่น</p> <ol style="list-style-type: none">๑. ปฏิบัติหน้าที่ด้วยความจริงใจ ตรงไปตรงมา ไม่กระทำการแสวงหาประโยชน์โดยมิชอบ ในงานหรืออาชีพของตน๒. ตรงต่อเวลาทั้งการมาปฏิบัติหน้าที่และ การนัดหมาย๓. ปฏิบัติหน้าที่ด้วยความรอบคอบ ถูกต้อง รวดเร็ว เต็มกำลังความสามารถ๔. กล้ารับผิดชอบในความผิดพลาดที่เกิดขึ้น จากการปฏิบัติหน้าที่ และพร้อมรับการ ตรวจสอบ รวมถึงรับผิดชอบต่อผลการกระทำ ของตนเอง อธิบายสิ่งที่ตนได้ปฏิบัติอย่างมี เหตุผลและ ซอบธรรม กล้ายอมรับผลดีและ ผลเสียที่เกิดจาก การกระทำของตนเอง๕. มีจิตสำนึกต่อการปฏิบัติหน้าที่ที่ได้รับ มอบหมายอย่างเต็มความสามารถ โดยคำนึงถึง ประโยชน์ของทางราชการและประชาชน และ พร้อมที่จะรับผิดชอบเมื่อทำงานผิดพลาดและ ยินดี แก้ไข

คำอธิบาย	ตัวอย่างพฤติกรรมตามมาตรฐานทางจริยธรรม
<p>ข้อบังคับเท่านั้นอาจไม่เพียงพอ นักการเมืองและเจ้าหน้าที่ของรัฐต้องมีจิตสำนึกของความซื่อสัตย์อยู่ตลอดเวลา ไม่หาทางตีความกฎหมายหรือข้อบังคับให้ตนเองสามารถคอร์รัปชันได้</p> <p>สุจริต หมายถึง น. ความประพฤติชอบ</p> <p>สุจริตใจ หมายถึง ว. บริสุทธิ์ใจ จริงใจ เช่น เขาช่วยเหลือเด็กคนนั้นด้วยความสุจริตใจไม่ได้หวังสิ่งตอบแทน</p> <p>มโนสุจริต หมายถึง น. ความประพฤติชอบทางใจ มี ๓ อย่าง ได้แก่ ความไม่โลภอยากได้ของของผู้อื่น ๑ ความไม่พยาบาท ๑ ความเห็นถูกต้องตามทำนองคลองธรรม ๑</p> <p>จิตสำนึก หมายถึง น. ภาวะที่จิตตื่นและรู้ตัวสามารถตอบสนองต่อสิ่งเร้าจากประสาทสัมผัสทั้ง ๕ คือ รูป เสียง กลิ่น รส และสิ่งที่สัมผัสได้ด้วยกาย</p> <p>รับผิดชอบ หมายถึง ก. ยอมรับผลทั้งที่ดีและไม่ดี ในกิจการที่ตนได้ทำลงไปหรือที่อยู่ในความดูแล ของตน เช่น สมุหบัญชีรับผิดชอบเรื่องเกี่ยวกับการเงิน</p> <p>ความรับผิดชอบ (โครงการศึกษาและพัฒนาแบบ ประเมินจริยธรรมข้าราชการพลเรือน, สำนักงาน ก.พ., ๒๕๕๗) หมายถึง ความรับรู้หรือความตระหนักในภาระหน้าที่ของตนว่ามีอะไรบ้าง มีขอบเขตมากน้อยเพียงใด และถ้ามีความ ผิดพลาดเกิดขึ้นก็ต้องยอมรับผิด</p>	<p>๖. ปฏิบัติหน้าที่ด้วยความรับผิดชอบต่อสังคม สิ่งแวดล้อม และคำนึงถึงหลักสากลในการปฏิบัติตามหลักสิทธิมนุษยชนในงานของตน เช่น เข้าร่วมกิจกรรมที่เป็นประโยชน์ต่อสังคมและประเทศชาติ โดยไม่ก่อให้เกิดผลเสียต่อองค์กรที่สังกัด</p> <p>๗. อุดทนหรือยับยั้งชั่งใจต่อผลประโยชน์ที่เย้ายวน โดยคำนึงถึงเกียรติและศักดิ์ศรี</p> <p>๘. ไม่นำข้อมูลสำคัญหรือข้อมูลความลับ ของหน่วยงานและของทางราชการไปใช้เพื่อ การแสวงหาผลประโยชน์ส่วนตนหรือพวกพ้อง</p> <p>๙. ยอมรับฟังความคิดเห็นของผู้อื่นและพร้อมที่จะแก้ไขหรือปรับปรุงเมื่อพบข้อผิดพลาดโดยเร็วที่สุด</p> <p>๑๐. ให้คำปรึกษาแนะนำผู้อื่นด้วยความซื่อสัตย์ ตรงไปตรงมา และให้ ข้อมูลรายละเอียด ที่สมบูรณ์ครบถ้วน เพียงพอ</p> <p>๑๑. ไม่ใช้เวลาและทรัพยากรของทางราชการ เพื่อไปทำงานภายนอกให้ผลประโยชน์กับตนเองและครอบครัว</p> <p>๑๒. ระมัดระวัง ใส่ใจในการปฏิบัติงานเพื่อรักษาทรัพย์สินสาธารณะ และสิ่งแวดล้อม</p> <p>๑๓. ไม่ลอกหรือนำผลงานของผู้อื่นมาใช้เป็นของตนเองโดยมิได้ระบุแหล่งที่มา รวมทั้ง การไม่ใช้สิ่งของ วัสดุอุปกรณ์ หรือซอฟต์แวร์ ที่เป็นการละเมิดลิขสิทธิ์หรือผิดกฎหมาย</p> <p>๑๔. ไม่เลียดหรือปฏิเสธความรับผิดชอบ ไม่กล่าวโทษผู้อื่นเมื่อเกิดข้อผิดพลาด</p>

คำอธิบาย	ตัวอย่างพฤติกรรมตามมาตรฐานทางจริยธรรม
<p>ความพร้อมรับผิด (คู่มืออบรมวิทยากรการป้องกันทุจริต โครงการเสริมสร้างคุณธรรมจริยธรรมและธรรมาภิบาลในสถานศึกษา “ป้องกันการทุจริต”, สพฐ. และสำนักงานป.ป.ช.) หมายถึง การปฏิบัติหน้าที่ของเจ้าหน้าที่ของรัฐหน่วยงาน ซึ่งยึดหลักด้านคุณธรรม จริยธรรม โดยคำนึงถึงความถูกต้องตามกฎหมาย จรรยาบรรณวิชาชีพอย่างมีประสิทธิภาพ เป็นที่ยอมรับและเชื่อถือจากผู้รับบริการหรือผู้มีส่วนได้ ส่วนเสียที่แสดงถึงความพยายามในการปฏิบัติ หน้าที่อย่างเต็มความสามารถ</p> <p>พฤติกรรมตามค่านิยมสี่สัต์ย์รับผิดชอบ (รายงานการวิจัย กรณีศึกษาบุคคลตัวอย่าง และ เครื่องชี้วัดเพื่อนำไปสู่การพัฒนาพฤติกรรม ข้าราชการยุคใหม่, สำนักงาน ก.พ., ๒๕๔๗) หมายถึง การที่ข้าราชการปฏิบัติหน้าที่อย่างเต็ม ความสามารถด้วยการทุ่มเทกำลังกาย สติปัญญา และเวลาให้แก่ทางราชการ ปฏิบัติงานได้สำเร็จ ตรงตามกำหนดเวลา และตรงตามการนัดหมาย มีความเสียสละในการปฏิบัติงานที่บางครั้งอาจต้องปฏิบัตินอกเหนือจากหน้าที่หรือเวลาราชการ ทั้งนี้ เพื่อผลประโยชน์ของทางราชการหรือ ประชาชน ไม่นำทรัพยากรของทางราชการมาใช้ เป็นของส่วนตัว และแสดงพฤติกรรมที่คงไว้ ซึ่งเกียรติของข้าราชการ โดยไม่โอนอ่อนต่อความ ทุจริต หรือผู้มีอิทธิพล</p>	<p>๑๕. ปฏิบัติงานด้วยความรอบคอบ ใส่ใจ ระมัดระวัง ถูกต้อง รักษาผลประโยชน์ สาธารณะ อย่างเต็มความสามารถ</p>

มาตรฐานทางจริยธรรม ข้อที่ ๓
กล้าตัดสินใจและกระทำในสิ่งที่ถูกต้องชอบธรรม

คำอธิบาย	ตัวอย่างพฤติกรรมตามมาตรฐานทางจริยธรรม
<p>หลักการ กล้าตัดสินใจและยกย่องผู้ที่ทำในสิ่งที่ถูกต้อง ชอบธรรม และกล้าแสดงความคิดเห็น คัดค้าน หรือเสนอให้มีการลงโทษผู้ทำสิ่งที่ไม่ถูกต้อง รวมทั้งไม่ยอมกระทำในสิ่งที่ไม่เหมาะสมเพียง เพื่อรักษาประโยชน์หรือสถานภาพของตนเอง</p> <p>คำอธิบาย กล้า หมายถึง ก. ไม่กลัว, ไม่ครั้นคร้าม ถูกต้อง หมายถึง ก. ไม่ผิด เช่น คำตอบถูกต้อง</p> <p>ชอบธรรม หมายถึง ว. ถูกตามหลักธรรม ถูกตามนิติบัญญัติ</p> <p>ชอบ หมายถึง (๑) ก. ถูกต้อง เช่น คิดชอบ ชอบแล้ว (๒) ก. เหมาะ เช่น ชอบด้วยกาลเทศะ (๓) ก. มีสิทธิ์ เช่น ชอบที่จะทำได้</p> <p>ทำนอง หมายถึง น. ทาง, แบบ, แบบอย่าง, เช่น ทำนองคลองธรรม ทำนองเดียวกัน</p> <p>คลองธรรม (คู่มือการกำหนดสมรรถนะ ในราชการพลเรือน: คู่มือสมรรถนะหลัก, สำนักงาน ก.พ., ๒๕๕๓) หมายถึง การยึดมั่นในความถูกต้องชอบธรรม และจริยธรรม</p> <p>การยึดมั่นในความถูกต้องชอบธรรม และจริยธรรม (คู่มือการกำหนดสมรรถนะในราชการพลเรือน: คู่มือสมรรถนะหลัก, สำนักงาน ก.พ., ๒๕๕๓) หมายถึง การดำรงตน และการประพฤติปฏิบัติตนในวิถีแห่งความดีงาม ความถูกต้อง ทั้งในกรอบของกฎหมาย</p>	<p>กล้ายืนหยัดทำในสิ่งที่ถูกต้องชอบธรรม เช่น</p> <ol style="list-style-type: none">๑. ปฏิบัติหน้าที่ให้ถูกต้อง ชอบธรรม๒. รับผิดชอบต่อผลการกระทำของตนเอง อธิบาย สิ่งที่ได้ปฏิบัติอย่างมีเหตุผลและชอบธรรม กล้ายอมรับผลดี และผลเสียที่เกิดจากการกระทำ ของตนเอง๓. กล้าแจ้งเหตุหรือร้องเรียนเมื่อพบเห็นการกระทำผิด แม้ผู้กระทำผิดจะเป็นเพื่อนร่วมงาน หรือผู้บังคับบัญชาในหน่วยงานเดียวกัน๔. เปิดเผยมการทุจริตที่พบเห็นหรือรายงานการทุจริตประวัตินิชอบต่อผู้บังคับบัญชาหรือผู้มีหน้าที่รับผิดชอบโดยไม่ปล่อยปละละเลย๕. ให้ความช่วยเหลือประชาชนที่ถูกละเมิดหรือ ได้รับการปฏิบัติที่ไม่เป็นธรรม๖. ไม่หลีกเลี่ยงกฎหมายหรือใช้ช่องว่างทางกฎหมายเพื่อเอื้อประโยชน์ให้แก่ตนเองหรือผู้อื่น๗. ปฏิบัติงานตามหลักวิชา ตามหลักการ และจรรยาบรรณ โดยไม่ประนีประนอมกับความเลวไม่หวั่นเกรงต่อการข่มขู่หรืออิทธิพลใด ๆ๘. ให้อภัยแก่ผู้กระทำความดี และกล้าลงโทษ ผู้กระทำผิดอย่างเหมาะสม เป็นธรรม๙. ไม่ใช้ระบบคอมพิวเตอร์ของสำนักงาน ในการเผยแพร่ข้อมูลที่ไม่เหมาะสมในทาง ศีลธรรม ขนบธรรมเนียม และจารีตประเพณี หรือละเมิดกฎหมาย เช่น การสร้างความเสียหาย แก่ชื่อเสียง และทรัพย์สิน การมีไว้ซึ่งสื่อลามก

คำอธิบาย	ตัวอย่างพฤติกรรมตามมาตรฐานทางจริยธรรม
<p>คุณธรรม จริยธรรม และจรรยาบรรณแห่งวิชาชีพ เพื่อภาพลักษณ์ ศักดิ์ศรี ชื่อเสียง และเกียรติยศของความเป็นข้าราชการที่ดี พฤติกรรมตามค่านิยมกล้ายืนหยัดทำในสิ่งที่ถูกต้อง (รายงานการวิจัย กรณีศึกษาบุคคลตัวอย่างและเครื่องชี้วัดเพื่อนำไปสู่การพัฒนาพฤติกรรมข้าราชการยุคใหม่, สำนักงาน ก.พ., ๒๕๔๗) หมายถึง การปฏิบัติหน้าที่ของข้าราชการที่กล้าต้านทานกับอิทธิพลหรือผลประโยชน์ทั้งที่มาจากภายในหน่วยงานเองหรือจากภายนอกที่จะทำให้ข้าราชการผู้นั้นปฏิบัติไม่ถูกต้องตามระเบียบกฎเกณฑ์ หรือหลักจรรยาบรรณวิชาชีพของตน ทั้งกล้าที่จะพูดและกระทำเพื่อรักษาผลประโยชน์ของทางราชการ เมื่อพบเห็นการกระทำที่ไม่ถูกต้อง และพยายามหลีกเลี่ยงไปจากสถานการณ์ ที่เสี่ยงต่อการกระทำผิด ซึ่งรวมถึงการหาความ ช่วยเหลือจากผู้มีอำนาจกว่าเพื่อป้องกันไม่ให้เกิดสถานการณ์ที่ไม่ถูกต้องขึ้น</p>	<p>อนาจาร การส่งต่อจดหมายอิเล็กทรอนิกส์ที่เป็น การรบกวน สร้างความรำคาญหรือเป็นการโฆษณา สินค้า ธุรกิจและบริการ นอกเหนือจากที่ราชการ กำหนด รวมถึงการใช้คอมพิวเตอร์หรือสื่อที่ไม่ เหมาะสมขณะทำงาน เช่น การเล่นเกมออนไลน์ การเข้าเว็บไซต์ที่ไม่เหมาะสม หรือดูหนังออนไลน์</p> <p>๑๐. ใช้ดุลพินิจอย่างมีเหตุมีผลในการตัดสินใจกระทำหรือไม่กระทำด้วยความสุจริตใจ เพื่อประโยชน์ ของส่วนรวมหรือประชาชน เป็นสำคัญ กล้าคัดค้านในสิ่งที่ไม่ถูกต้องไม่ชอบธรรม เช่น</p> <ol style="list-style-type: none">๑. ไม่ทำผิดระเบียบ กฎหมาย แม้ผู้บังคับบัญชาจะสั่งให้ทำในสิ่งที่ไม่ถูกต้องก็กล้าที่จะคัดค้านตรวจสอบตามกระบวนการ๒. บันทึกรับการคัดค้านการดำเนินการที่ไม่ถูกต้องไว้ ในรายงานการประชุมหรือในการเสนอเรื่อง แล้วแต่กรณี

มาตรฐานทางจริยธรรม ข้อที่ ๔
คิดถึงประโยชน์ส่วนรวมมากกว่าประโยชน์ส่วนตัว และมีจิตสาธารณะ

คำอธิบาย	ตัวอย่างพฤติกรรมตามมาตรฐานทางจริยธรรม
<p>หลักการ คิดถึงประโยชน์ของส่วนรวมเป็นที่ตั้ง มีความ เสียสละ และมีจิตสาธารณะในการปฏิบัติหน้าที่ รวมทั้งไม่กระทำการอันมีลักษณะเป็นการขัดกันระหว่างประโยชน์ส่วนบุคคลและประโยชน์ ส่วนรวม</p> <p>คำอธิบาย คิดถึง หมายถึง ก. นึกถึง นึกถึงด้วยใจผูกพัน ประโยชน์ส่วนรวม (วิกิพจนานุกรม ๒๒ ก.ค. ๒๕๖๒) หมายถึง</p> <p>(๑) น. สิ่งที่เป็นผลดีแก่คนส่วนใหญ่ในกลุ่ม ๑ หนึ่ง, ภาวะที่เกิดผลดีเช่นนั้น</p> <p>(๒) น. สิ่งที่เป็นผลดีแก่ประชาชนส่วนใหญ่, ภาวะที่เกิดผลดีเช่นนั้น</p> <p>(๓) น. (กฎหมาย) ประโยชน์อันเกิดจากการจัดทำบริการสาธารณะหรือการจัดให้มีสิ่ง สาธารณูปโภค, ภาวะที่เกิดประโยชน์เช่นนั้น</p> <p>(๔) น. (กฎหมาย, ไทย) ประโยชน์ต่อสาธารณะ หรือประโยชน์อันเกิดจากการจัดทำบริการ สาธารณะหรือการจัดให้มีสิ่งสาธารณูปโภค หรือ ประโยชน์อื่นใดที่เกิดจากการดำเนินการ หรือ การกระทำซึ่งมีลักษณะเป็นการส่งเสริม หรือ สนับสนุนประชาชนเป็นส่วนรวม)</p>	<p>คิดถึงประโยชน์ส่วนรวมมากกว่าประโยชน์ ส่วนตัว และมีจิตสาธารณะ เช่น</p> <p>๑. สามารถแยกเรื่องส่วนตัวออกจากหน้าที่ การงาน ไม่แสวงหาประโยชน์โดยมิชอบจาก ตำแหน่งหน้าที่ เช่น ไม่ใช้ความสนิทส่วนตัว ปูนบำเหน็จพิเศษแก่ ผู้ใต้บังคับบัญชา</p> <p>๒. ไม่เอาประโยชน์ส่วนตนมาทำให้ประโยชน์ ส่วนรวม ต้องเสียไป เช่น ปฏิบัติงานตามอำนาจ หน้าที่โดยไม่ ดำเนินการอันจะเป็นการสร้าง การผูกมัดหรือรับว่าจะ ดำเนินการในเรื่องที่อยู่ นอกเหนืออำนาจหน้าที่ของตนโดยจงใจ</p> <p>๓. มีจิตสำนึกในการใช้ทรัพย์สิน บุคลากร และ เวลา ของหน่วยงานอย่างคุ้มค่าและเป็น ประโยชน์ต่อ ส่วนรวมในงานและอาชีพของตน</p> <p>๔. มีจิตสาธารณะ จิตอาสา อุทิศตนปฏิบัติ หน้าที่ โดยคิดถึงความสุขและประโยชน์ ส่วนรวมของ ประชาชน</p> <p>๕. ปฏิบัติตามมาตรการทางกฎหมายเกี่ยวกับ ผลประโยชน์ทับซ้อน คู่มือ แนวทางการจัดการ ผลประโยชน์ทับซ้อนของหน่วยงานของตน</p> <p>๖. หลีกเลียงไม่เข้าไปอยู่ในสถานการณ์ที่จะได้ ประโยชน์จากการปฏิบัติหน้าที่ของตน</p>

คำอธิบาย	ตัวอย่างพฤติกรรมตามมาตรฐานทางจริยธรรม
<p>ประโยชน์ส่วนรวม (หลักสูตรด้านทฤษฎีศึกษา : การคิดแยกแยะระหว่างผลประโยชน์ส่วนตน กับ ผลประโยชน์ส่วนรวม, ดร.ดำรงค์ ชลสุข, ๒๕๖๑) หมายถึง หรือผลประโยชน์สาธารณะ ประโยชน์ ของชุมชนโดยรวม ไม่ใช่ผลรวมของ ประโยชน์ ของปัจเจกบุคคล และไม่ใช้ ผลประโยชน์ของกลุ่มชน</p> <p>ประโยชน์ส่วนตัว (หลักสูตรด้านทฤษฎีศึกษา : การคิดแยกแยะระหว่างผลประโยชน์ส่วนตน กับ ผลประโยชน์ส่วนรวม, ดร.ดำรงค์ ชลสุข, ๒๕๖๑) หมายถึง ผลประโยชน์ที่บุคคลได้รับ โดยอาศัย ตำแหน่งหน้าที่ ของตนหา ผลประโยชน์จากบุคคล หรือกลุ่มบุคคล มีทั้งที่ เกี่ยวกับเงินทองและไม่ได้ เกี่ยวกับเงินทอง เช่น ที่ดิน หุ่น ตำแหน่ง หน้าที่ สัมปทาน ส่วนลด ของขวัญ หรือสิ่งที่แสดงน้ำใจ ไมตรี อื่น ๆ การลำเอียง การเลือกปฏิบัติ เป็นต้น</p> <p>ผลประโยชน์ส่วนตน (คู่มือป้องกันผลประโยชน์ทับซ้อน, สำนักงานปลัดกระทรวงการคลัง, ๒๕๖๐) หมายถึง ผลประโยชน์ส่วนบุคคล ซึ่งผลประโยชน์นี้อาจเป็นตัวเงินหรือทรัพย์สิน อื่น ๆ รวมถึงผลประโยชน์ในรูปแบบอื่น ๆ ที่ทำให้ผู้ได้รับพึงพอใจ</p>	<p>๗. มีส่วนในการช่วยเหลือสังคมในเรื่องต่าง ๆ ที่เป็น ปัญหา หรือเกิดความเดือดร้อน โดยรู้ถึง สิทธิและ หน้าที่ในความรับผิดชอบ</p> <p>๘. มีส่วนร่วมในกิจกรรมของหน่วยงานหรือ กิจกรรม ของชุมชนเพื่อสร้างชุมชนให้เข้มแข็ง</p> <p>๙. ตัดสินใจและกระทำใด ๆ บนพื้นฐาน ของหลักการ กฎหมาย หลักคุณธรรมที่ชอบ ธรรม โดยยึดหลัก เหตุผลของสาธารณะ ประเทศชาติ และมนุษยธรรม</p> <p>๑๐. สร้างความมั่นใจต่อสาธารณชนว่าการ กระทำ ของเราไม่ถูกกระทำโดยผลประโยชน์ และความสัมพันธ์ส่วนตัว</p> <p>๑๑. ไม่ใช่ตำแหน่งหน้าที่หรืออิทธิพล กดดัน ต่อการ ตัดสินใจใด ๆ ของตนหรือผู้อื่นที่ เกี่ยวข้องกับงาน ในหน้าที่ราชการ</p> <p>๑๒. หลีกเลี้ยงกิจกรรมใด ๆ ที่ทำให้องค์กร หรือ บริการของรัฐเสื่อมเสียชื่อเสียง หรือทำให้ ประชาชนขาดความไว้วางใจ</p> <p>๑๓. ไม่ใช่ตำแหน่งหน้าที่เพื่อให้ได้มาเพื่อ ผลประโยชน์ส่วนตน ไม่ว่าจะ เป็นของขวัญ รางวัล หรือผลประโยชน์ในรูปแบบใด ๆ และยึดคำแนะนำ เกี่ยวกับการรับของขวัญ ของกำนัล การรับรองแขก และจัดการกับ ผลประโยชน์ทับซ้อน</p>

คำอธิบาย	ตัวอย่างพฤติกรรมตามมาตรฐานทางจริยธรรม
<p>ผลประโยชน์ทับซ้อน (ชุดความรู้การเฝ้าระวังการทุจริตของหน่วยงานภาครัฐ, สำนักงาน ป.ป.ช.) หมายถึง การที่เจ้าหน้าที่ของรัฐกระทำ การใด ๆ ตามอำนาจหน้าที่เพื่อประโยชน์ส่วนรวม แต่กลับเข้าไปมีส่วนได้ ส่วนเสียกับกิจกรรมหรือ การดำเนินการที่เอื้อผลประโยชน์ให้กับตนหรือพวกพ้อง ทำให้การใช้อำนาจหน้าที่เป็นไปโดย ไม่สุจริต ก่อให้เกิดผลเสียต่อภาครัฐ</p> <p>ผลประโยชน์ทับซ้อน (คู่มือการพัฒนาและส่งเสริมการปฏิบัติตามมาตรฐานทางจริยธรรมข้าราชการพลเรือน,สำนักงาน ก.พ., ๒๕๕๔) หมายถึง สถานการณ์หรือการกระทำของบุคคล ไม่ว่าจะเป็นนักการเมือง ข้าราชการ พนักงาน บริษัท หรือผู้บริหารมีผลประโยชน์ส่วนตน เข้ามาเกี่ยวข้องจนส่งผลกระทบต่อ การตัดสินใจ หรือการปฏิบัติหน้าที่ในตำแหน่ง นั้นรับผิดชอบอยู่ และส่งผลกระทบต่อ ประโยชน์ส่วนรวม กล่าวคือการทำหน้าที่ ของรัฐ ตัดสินใจหรือปฏิบัติ หน้าที่ในตำแหน่ง ของตนอันก่อให้เกิดประโยชน์ ต่อตนเองหรือพวกพ้องมากกว่าประโยชน์ ส่วนรวม ซึ่งการกระทำนั้นอาจเกิดขึ้นอย่างรู้ตัว หรือไม่รู้ตัว ทั้งเจตนาและไม่เจตนา ซึ่งมีรูปแบบ ที่หลากหลาย จนกระทั่งกลายเป็นสิ่งที่ปฏิบัติกันทั่วไปโดยไม่เห็นว่าเป็นความผิด เช่น การรับสินบน การจ่ายเงินใต้โต๊ะ การจ่ายเงินตอบแทน เพื่อให้ตนเองได้เลื่อนตำแหน่ง</p>	

คำอธิบาย	ตัวอย่างพฤติกรรมตามมาตรฐานทางจริยธรรม
<p>ผลประโยชน์ทับซ้อน (การขัดกันแห่งผลประโยชน์และมาตรา ๑๐๐ โดย ดร.กำชัย จงจักรพันธ์, สำนักงาน ป.ป.ช., ๒๕๕๕) หมายถึง สภาวการณ์ สถานการณ์ หรือข้อเท็จจริง ที่บุคคลมีอำนาจหน้าที่ที่จะต้องใช้ดุลพินิจ ปฏิบัติ หน้าที่หรือกระทำการอย่างหนึ่งอย่างใด ตามอำนาจหน้าที่เพื่อส่วนรวมเพื่อหน่วยงาน หรือเพื่อองค์กร แต่ตนเองผลประโยชน์ส่วนตน เกี่ยวข้องอยู่ในเรื่องนั้น ๆ</p> <p>จิตสาธารณะ หมายถึง (๑) น. (Public mind, Public consciousness) คือ ความรู้สึกของบุคคลที่มองเห็นถึงปัญหาต่าง ๆ ที่เกิดขึ้นในสังคม แล้วรู้สึกอยากเข้าไปมีส่วน ในการช่วยเหลือสังคมในเรื่องต่าง ๆ ที่เป็น ปัญหาหรือเกิดความเดือดร้อน โดยรู้ถึงสิทธิ และหน้าที่ในความรับผิดชอบ พร้อมลงมือ ปฏิบัติร่วมช่วยเหลือและแก้ไขปัญหาต่าง ๆ ให้แก่สังคมของเราร่วมกับผู้อื่น หรือเรียกง่าย ๆ ว่าเป็นน้ำใจของคนที่มีความเอื้อเฟื้อเผื่อแผ่ซึ่งกันและกันในสังคมด้วยความเต็มใจโดยไม่หวัง ผลใด ๆ ตอบแทน (๒) น. ความรู้สึกตระหนักของบุคคลถึงปัญหา ที่เกิดขึ้นในสังคม ทำให้เกิดความรู้สึกที่ปรารถนา จะร่วมและมีส่วนช่วยเหลือสังคม</p>	

มาตรฐานทางจริยธรรม ข้อที่ ๕
มุ่งผลสัมฤทธิ์ของงาน

คำอธิบาย	ตัวอย่างพฤติกรรมตามมาตรฐานทางจริยธรรม
<p>หลักการ มุ่งมั่น อุทิศตน ปฏิบัติหน้าที่เพื่อให้บรรลุผล สัมฤทธิ์ตามเป้าหมายอย่างมีประสิทธิภาพ ประสิทธิผล และคิดถึงประโยชน์และความคุ้มค่า ในการใช้ทรัพยากรของรัฐ</p> <p>คำอธิบาย มุ่ง หมายถึง ก. ตั้งใจ เช่น มุ่งทำความดี, ตั้งหน้า เช่น มุ่งศึกษาหาความรู้ ผล หมายถึง (๑) น. สิ่งที่เกิดจากการกระทำ เช่น ผลแห่งการ ทำดี ผลแห่งการทำชั่ว (๒) น. ประโยชน์ที่ได้รับ สัมฤทธิ์ หมายถึง น. ความสำเร็จ ในคำว่า สัมฤทธิ์ผล การมุ่งผลสัมฤทธิ์ (คู่มือการกำหนดสมรรถนะ ในราชการพลเรือน : คู่มือสมรรถนะหลัก, สำนักงาน ก.พ.) หมายถึง ความมุ่งมั่นและตั้งใจที่จะปฏิบัติหน้าที่ราชการให้ดี ให้มีประสิทธิภาพ หรือให้สูงเกินกว่ามาตรฐานที่มีอยู่</p>	<p>มุ่งผลสัมฤทธิ์ของงาน เช่น</p> <ol style="list-style-type: none">๑. ปฏิบัติงานด้วยความรับผิดชอบ มุ่งมั่น ขยันอดทนเพื่อให้งานบรรลุผลสำเร็จตามเป้าหมายทันตามกำหนดเวลาโดยได้ผลลัพธ์อย่างคุ้มค่า ทั้งใน ส่วนของการใช้เงิน เวลา และทรัพยากร อย่าง ประหยัด มี ประสิทธิภาพและ ประสิทธิผล๒. แสวงหาวิธีปฏิบัติงานให้บรรลุผลสำเร็จได้อย่าง มีประสิทธิภาพและประหยัดมากขึ้น๓. ปฏิบัติงานโดยไม่ยึดติดอยู่ในกฎระเบียบที่เป็น อุปสรรคต่อการทำงาน แต่มุ่งเป้าหมายขององค์กร โดยมีตัวชี้วัดเป็นรูปธรรมว่าการทำงานนั้น ๆ บรรลุ เป้าหมายหรือไม่ และมีการติดตามผลเป็นระยะ อย่างต่อเนื่อง๔. มุ่งพัฒนาตนเองอย่างต่อเนื่อง โดยการใฝ่หา ความรู้ และนำความรู้ ความเชี่ยวชาญไปใช้พัฒนา ตนเองและสร้างสรรค์งานเพื่อส่วนรวม รวมทั้ง พยายามรักษามาตรฐานการทำงาน๕. รับฟังความคิดเห็นและคำวิจารณ์ที่มีเหตุผลพร้อมที่จะตอบชี้แจงอย่างมีเหตุผล และอธิบาย เหตุผลให้แก่ผู้ร่วมงานและผู้มีส่วนเกี่ยวข้อง

คำอธิบาย	ตัวอย่างพฤติกรรมตามมาตรฐานทางจริยธรรม
<p>การมุ่งผลสัมฤทธิ์ (โครงการศึกษาและพัฒนาแบบประเมินจริยธรรมข้าราชการพลเรือน, สำนักงาน ก.พ., ๒๕๕๓) หมายถึง ความมุ่งมั่นจะปฏิบัติราชการให้หรือให้เกินมาตรฐานที่มีอยู่ โดยมาตรฐานนี้อาจเป็นผลการปฏิบัติงานที่ผ่านมาของตนเอง หรือเกณฑ์วัดผลสัมฤทธิ์ ที่ส่วนราชการกำหนดขึ้น อีกทั้งยังหมายรวมถึง การสร้างสรรค์พัฒนาผลงานหรือกระบวนการปฏิบัติงานตามเป้าหมายที่ยากและท้าทายชนิดที่ไม่เคยมีผู้ใดสามารถกระทำมาก่อน โดยเฉพาะ การบริหารงานภาครัฐในปัจจุบันเน้นผลสัมฤทธิ์ ของการปฏิบัติงานเป็นสำคัญ โดยในบางครั้ง ก็จะต้องพิจารณาตัดขั้นตอนบางอย่างที่ไม่จำเป็น ทิ้งไปบ้าง เพื่อรังสรรค์งานที่มีคุณค่าและ คุณประโยชน์อย่างแท้จริง</p> <p>พฤติกรรมตามค่านิยมมุ่งผลสัมฤทธิ์ของงาน (รายงานการวิจัย กรณีศึกษาบุคคลตัวอย่าง และ เครื่องชี้วัดเพื่อนำไปสู่การพัฒนาพฤติกรรม ข้าราชการยุคใหม่, สำนักงาน ก.พ., ๒๕๔๗) หมายถึง การปฏิบัติงานของข้าราชการที่มุ่งให้เกิด ความสำเร็จในงาน โดยคำนึงถึงผลลัพธ์ของงาน เป็นหลัก ซึ่งแสดงออกโดยการตั้งเป้าหมายในการปฏิบัติงาน ทั้งเป้าหมายใหญ่และแยกออกเป็นเป้าหมายย่อย มีการจัดสภาพที่เอื้อต่อความสำเร็จในงาน และจัดสภาพที่ขัดขวางการทำงานให้สำเร็จ รวมถึงการฟันฝ่าอุปสรรคทุกอย่างที่ขวางกั้น ปฏิบัติงานอย่างรอบคอบ</p>	<p>๖. เชื่อมมั่นในระบบการทำงานเป็นทีม ประสานงาน กับทีมงานและฝ่ายที่เกี่ยวข้องให้เกิดความเข้าใจ ในเป้าหมายและเนื้อหาสาระของงานที่ ตรงกัน เพื่อให้งานบรรลุตามเป้าหมาย</p> <p>๗. ใช้ทักษะและสมรรถนะอย่างเต็มที่ ในการทำงาน ที่รับผิดชอบอย่างมืออาชีพได้ผลลัพธ์ตามเป้าหมาย</p> <p>๘. มีมานะ พยายาม ฝ่าฟันอุปสรรค มุ่งมั่นในการทำงานให้สำเร็จตามเป้าหมาย</p> <p>๙. จัดสภาพที่เอื้ออำนวยต่อการทำงานให้สำเร็จ และขจัดสภาพที่ขัดขวางต่อการทำงาน เช่น การทำ ๕ส, การจัดระเบียบแฟ้มงาน, การใช้เทคโนโลยีต่าง ๆ เข้ามาช่วยในการทำงาน</p> <p>๑๐. ปฏิบัติงานและพัฒนางานเพื่อให้ได้ผลงานที่มี คุณภาพดีกว่าเดิม และมีมาตรฐานสูง</p> <p>๑๑. ปรับปรุงวิธีการ กระบวนการทำงานตลอดจน กฎเกณฑ์ที่ไม่ชอบธรรม หรือเป็นอุปสรรคต่อการทำงานในหน่วยงาน โดยการสร้างสรรค์สิ่งใหม่ที่มี คุณภาพอย่างต่อเนื่องสม่ำเสมอ</p> <p>๑๒. ประสานงานกับทุกฝ่ายที่เกี่ยวข้อง รักษาสัมพันธภาพในการปฏิบัติงานกับผู้ร่วมงานและผู้รับบริการ มีความสามัคคีในการปฏิบัติงาน เพื่อให้ งานบรรลุผลเป็นประโยชน์ต่อส่วนรวม</p>

คำอธิบาย	ตัวอย่างพฤติกรรมตามมาตรฐานทางจริยธรรม
<p>โดยใช้ ทรัพยากรอย่างประหยัดและคุ้มค่า ซึ่งรวมถึง ทรัพยากรบุคคล งบประมาณวัสดุ อุปกรณ์ วิธีการ และเวลา มีการประเมินติดตาม การปฏิบัติงานเป็นระยะ และมีการปรับปรุง งานที่ทำ และกระบวนการทำงานเพื่อให้งานมี ประสิทธิภาพยิ่งขึ้นในที่สุดสามารถปฏิบัติงาน ได้บรรลุเป้าหมาย</p>	

มาตรฐานทางจริยธรรม ข้อที่ ๖
ปฏิบัติหน้าที่อย่างเป็นธรรมและไม่เลือกปฏิบัติ

คำอธิบาย	ตัวอย่างพฤติกรรมตามมาตรฐานทางจริยธรรม
<p>หลักการ ปฏิบัติหน้าที่ด้วยความเที่ยงธรรม ปราศจากอคติ และไม่เลือกปฏิบัติโดยการใช้ ความรู้สึกหรือ ความสัมพันธ์ส่วนตัวหรือ เหตุผลของความ แตกต่าง เช่น เชื้อชาติ ศาสนา เพศ อายุ สภาพ ร่างกาย สถานะทาง เศรษฐกิจสังคม</p> <p>คำอธิบาย เป็นธรรม หมายถึง ว. ถูกต้อง ปฏิบัติหมายถึง (๑) ก. ดำเนินการไปตามระเบียบแบบแผน เช่น ปฏิบัติราชการ กระทำเพื่อให้เกิดความ ชำนาญ เช่น ภาคปฏิบัติ (๒) ก. กระทำตาม เช่น ปฏิบัติตามสัญญา (๓) ก. ประพฤติ เช่น ปฏิบัติสมณธรรม ปฏิบัติต่อกัน</p> <p>เที่ยงธรรม หมายถึง ว. ตั้งตรงด้วยความ เป็นธรรม</p>	<p>ปฏิบัติหน้าที่อย่างเป็นธรรมและไม่เลือกปฏิบัติ เช่น</p> <p>๑. ปฏิบัติหน้าที่ด้วยความเที่ยงธรรม เสมอภาค เท่าเทียม ปราศจากอคติ ไม่นำความรู้สึกส่วนตัว เช่น ความรัก ความโกรธ ความกลัว ความหลง มาใช้ในการตัดสินใจปฏิบัติหน้าที่ ในเรื่องต่าง ๆ โดยในกรณีทั่วไปต้องไม่เลือกปฏิบัติด้วยเหตุผล ของความแตกต่าง เช่น เชื้อชาติศาสนา เพศ อายุ สภาพร่างกาย หรือ สถานะทางเศรษฐกิจ สังคม และความเชื่อทาง การเมือง สำหรับ ในกรณีฉุกเฉินเร่งด่วน หรือมีเหตุจำเป็น ต้องปฏิบัติต่อกลุ่มที่ควรได้รับความคุ้มครอง อย่างมีเหตุมีผลเพื่ออำนวยความสะดวก เช่น เด็ก สตรี ผู้สูงอายุ คนพิการหรือผู้ด้อยโอกาส</p>

คำอธิบาย	ตัวอย่างพฤติกรรมตามมาตรฐานทางจริยธรรม
<p>อคติ หมายถึง น. ความลำเอียง มี ๔ อย่าง คือ ฉันทาคติ = ความลำเอียงเพราะรัก โทสาคติ = ความลำเอียงเพราะโกรธ ภยาคติ = ความลำเอียง เพราะกลัว โมหาคติ = ความลำเอียง เพราะเขลา (ป.)</p> <p>พฤติกรรมตามค่านิยมไม่เลือกปฏิบัติ (รายงาน การวิจัย กรณีศึกษาบุคคลตัวอย่าง และเครื่องชี้วัด เพื่อนำไปสู่การพัฒนา พฤติกรรมข้าราชการยุคใหม่, สำนักงาน ก.พ., ๒๕๔๗) หมายถึง การที่ข้าราชการปฏิบัติหน้าที่หรือ ให้บริการแก่ผู้ที่มารับบริการ อย่างเท่าเทียมกัน โดยไม่แบ่งแยกกว่าเป็น ข้าราชการหรือคนทั่วไป ไม่แบ่งแยกเชื้อชาติ ศาสนา ฐานะทางเศรษฐกิจ ระดับความรู้ และ ความใกล้ชิด ให้บริการด้วย ความสะดวก ถูกต้อง รวดเร็ว ทันทับสถานการณ์ อย่างมี น้ำใจ เมตตากรุณา และเอื้อเฟื้อ กรณีมีเหตุ จำเป็นหรือเหตุฉุกเฉินที่ต้องบริการให้ผู้ใดก่อน ก็สามารถอธิบายเหตุผลให้ผู้รับบริการคนอื่น ทราบทั่วกัน</p>	<p>หรือ หากต้องเลือกที่จะบริการแก่ประชาชนผู้ อยู่ห่างไกล และเดินทางลำบาก ก็ต้องอธิบาย ความจำเป็นให้แก่ ผู้รับบริการคนอื่น ๆ ที่รออยู่ รับทราบทั่วกัน</p> <p>๒. ให้บริการด้วยความเต็มใจ ยิ้มแย้ม แจ่มใส รักษา ประโยชน์ให้แก่ผู้รับบริการทุกคนเท่าที่ จะทำได้ใส่ใจ ผู้อื่นจากใจจริง แสดงออกถึง ความห่วงใย เคารพ ศักดิ์ศรีของทุกคนทุก บทบาท ปฏิบัติต่อทุกคนอย่าง ให้เกียรติ</p>

มาตรฐานทางจริยธรรม ข้อที่ ๗
ดำรงตนเป็นแบบอย่างที่ดีและรักษาภาพลักษณ์ของทางราชการ








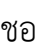
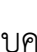
คำอธิบาย	ตัวอย่างพฤติกรรมตามมาตรฐานทางจริยธรรม
<p>หลักการ ดำรงตนเป็นแบบอย่างที่ดีในการดำเนินชีวิตด้วยการ รักษาเกียรติศักดิ์ของความเป็นข้าราชการและเจ้าหน้าที่ของรัฐ รวมทั้งปฏิบัติตนเป็นพลเมืองดี ด้วยการเคารพกฎหมายและมีวินัย</p> <p>คำอธิบาย</p> <p>ดำรง หมายถึง</p> <p>(๑) ก. ทรงไว้, ชูไว้, ทำให้คงอยู่, เช่น ดำรงวงศ์ตระกูล ดำรงธรรม, คงอยู่ เช่น ประเทศชาติจะดำรงอยู่ได้ด้วยความสามัคคี</p> <p>(๒) ว. ตรง, เทียง, มั่นคง, เช่น ไผ่ของไทยทุกส่วน อยู่ดำรงคงไว้ได้ทั้งมวล (เพลงมาจาก ตรง)</p> <p>แบบอย่าง หมายถึง น. ตัวอย่างที่จะอ้างเป็นบรรทัดฐานได้</p> <p>รักษา หมายถึง ระวัง เช่น รักษาสุขภาพ ดูแล เช่น รักษาทรัพย์สินสมบัติ, ป้องกัน เช่น รักษาบ้านเมือง สงวนไว้ เช่น รักษาความสะอาด รักษาไมตรี</p> <p>ภาพลักษณ์ หมายถึง น. ภาพที่เกิดจากความนึกคิดหรือที่คิดว่าควรจะเป็นเช่นนั้น จินตภาพ (อ. image)</p> <p>ดำเนิน หมายถึง ก. เป็นไป เช่น การประชุมดำเนินไปด้วยดี, ทำให้เป็นไป, เช่น ดำเนินงาน ดำเนินการ ดำเนินชีวิต</p>	<p>ดำรงตนเป็นแบบอย่างที่ดีและรักษาภาพลักษณ์ของทางราชการ เช่น</p> <ol style="list-style-type: none">๑. ดำรงตนเป็นข้าราชการและเจ้าหน้าที่ของรัฐที่ดี โดยน้อมนำพระบรมราโชวาทหลักปรัชญาเศรษฐกิจพอเพียง หลักคำสอนทางศาสนา จรรยาวิชาชีพ มาใช้ในการดำเนินชีวิตและการปฏิบัติหน้าที่อย่างไม่ เบียดเบียนตนเอง เบียดเบียนผู้อื่นไม่เอาเปรียบ ธรรมชาติและสิ่งแวดล้อม๒. ปฏิบัติตนเป็นพลเมืองดีในระบอบประชาธิปไตย ด้วยการเคารพต่อกฎหมายและมีวินัย๓. ไม่กระทำการใด ๆ อันอาจเป็นเหตุให้เสื่อมเสีย เกียรติคุณ ศักดิ์ศรี และชื่อเสียงแห่งอาชีพและ ทางราชการ๔. ดำรงตนอย่างเหมาะสม ศรัทธาและเคารพต่อวิชาชีพของตน๕. พัฒนาตนเองให้มีความอดุสาหะ ขยันหมั่นเพียร ประหยัด ไม่ฟุ่มเฟือยเกินฐานะของตน๖. รับรู้ถึงความสามารถของตน มองโลกในแง่ดี มีความสามัคคี ช่วยเหลือเกื้อกูลเอื้อเฟื้อเผื่อแผ่ แก่บุคคลอื่น๗. ประพฤติปฏิบัติตามวัฒนธรรม ประเพณีที่ดีงาม ของสังคมไทยเพื่อสืบทอดวัฒนธรรมความเป็นไทย ให้ดำรงอยู่อย่างยั่งยืน

คำอธิบาย	ตัวอย่างพฤติกรรมตามมาตรฐานทางจริยธรรม
<p>ชีวิต หมายถึง น.ความเป็น, ตรงข้ามกับ ความตาย</p> <p>เกียรติศักดิ์ หมายถึง น. เกียรติ, เกียรติตามฐานะของแต่ละบุคคล</p>	<p>๘. เผชิญปัญหาอย่างรู้เท่าทัน และควบคุมอารมณ์ มีสติสัมปชัญญะในการตัดสินใจแก้ไขปัญหาด้วยวิธี ที่เหมาะสม</p> <p>๙. ภาคภูมิใจในความเป็นข้าราชการ อำรงศักดิ์ ด้วย ความถูกต้อง ซอบธรรม อุทิศแรงกายแรงใจ ผลักดัน ภารกิจหลักของตนและหน่วยงานให้บรรลุผลสำเร็จ เพื่อสนับสนุนการพัฒนาชาติและสังคมไทย ๑๐. สำนึกอยู่เสมอในการเป็นข้าราชการที่จะต้อง ประพฤติปฏิบัติตนให้เป็นที่ยอมรับและเชื่อถือ ศรัทธาของประชาชน</p> <p>๑๑. ดำเนินการปกป้องผลประโยชน์ของชาติ และ สาธารณะ และประพฤติตนเป็นแบบอย่างที่ดีของ ประชาชน</p>

แนวทางการปฏิบัติตนทางจริยธรรม (Do's & Don'ts)

หลักการ/ ค่านิยม	ข้อควรทำ (Do)	ข้อไม่ควรทำ (Don't)
<p>๑. ยึดมั่นในจริยธรรมและยืนหยัดกระทำในสิ่งที่ถูกต้องและเป็นธรรม</p>	<p>☞ ตระหนัก และยึดมั่นในคุณความดี และ ประพฤติปฏิบัติตนให้สอดคล้องกับคำสอน หรือหลักปฏิบัติของศาสนาและให้เหมาะสมในฐานะที่เป็นข้าราชการ</p> <p>☞ ปฏิบัติหน้าที่โดยยึดหลักความถูกต้องตาม หลักกฎหมาย หลักวิชาการ และแนวปฏิบัติที่เกี่ยวข้อง</p> <p>☞ ปฏิบัติหน้าที่โดยกล้าแสดงความคิดเห็น หรือทักท้วงเมื่อพบว่า มีการกระทำในสิ่งที่ไม่ถูกต้อง</p>	<p>☹ ประพฤติปฏิบัติตนตามความพึงพอใจ ส่วนตัวโดยไม่คำนึงถึงหลักและคำสอนของ ศาสนา หรือความเหมาะสม ในการเป็นข้าราชการที่ดี</p> <p>☹ ปฏิบัติหน้าที่โดยไม่คำนึงถึงหลักกฎหมาย หลักวิชาการ และแนวปฏิบัติที่เกี่ยวข้อง</p> <p>☹ ปล่อยปละละเลยหรือเพิกเฉยเมื่อพบเห็น ว่ามีการกระทำในสิ่งที่ไม่ถูกต้อง หรือไม่เป็นธรรม</p>
<p>๒. มีจิตสำนึกที่ดีและรับผิดชอบต่อหน้าที่ เสียสละ ปฏิบัติหน้าที่ด้วยความรวดเร็ว โปร่งใส และสามารถตรวจสอบได้</p>	<p>☞ ตระหนัก ในบทบาทหน้าที่ที่รับผิดชอบ ทั้งในหน้าที่ราชการ และการเป็นข้าราชการที่ดี</p> <p>☞ ปฏิบัติหน้าที่ด้วยความรอบคอบ รวดเร็ว เต็มกำลังความสามารถและกล้ารับผิดชอบในความผิดพลาดที่เกิดขึ้นจากการปฏิบัติหน้าที่ รวมทั้งพร้อมรับการตรวจสอบจาก บุคคล หรือหน่วยงานที่มีหน้าที่ในการตรวจสอบ</p> <p>☞ เสียสละและอุทิศตนในการทำงาน</p>	<p>☹ ประพฤติปฏิบัติตนและปฏิบัติหน้าที่โดยไม่คำนึงถึง ความเสียหายที่ อาจเกิดขึ้น ต่องาน ต่อองค์กรต่อรัฐบาลต่อประชาชน หรือต่อประเทศชาติ</p> <p>☹ ปล่อยปละละเลยหรือเพิกเฉยเมื่อพบเห็นว่ามี การกระทำที่ขาดความรับผิดชอบต่อหน้าที่ ปฏิบัติหน้าที่ด้วยความล่าช้าหรือไม่โปร่งใส</p>

แนวทางการปฏิบัติตนทางจริยธรรม (Do's & Don'ts)

หลักการ/ ค่านิยม	ข้อควรทำ (Do)	ข้อไม่ควรทำ (Don't)
๓. แยกเรื่องส่วนตัว ออกจากตำแหน่งหน้าที่ และยึดถือประโยชน์ส่วนรวมของประเทศไทยเหนือกว่าประโยชน์ส่วนตน	 ปฏิบัติหน้าที่โดยยึดถือประโยชน์ของราชการ ประชาชน หรือประเทศชาติเป็นหลัก	 ใช้ความรู้สึกส่วนตัวในการปฏิบัติหน้าที่ หรือมีอคติต่องานที่ปฏิบัติ ต่อผู้ร่วมปฏิบัติงาน ต่อองค์กร ต่อรัฐบาล หรือต่อประชาชน  ปฏิบัติงานโดยมุ่งให้เกิดประโยชน์ของตัวเองมากกว่าคำนึงถึงประโยชน์ของส่วนรวม  ปล่อยปละละเลยหรือเพิกเฉยเมื่อพบเห็นว่ามีกรกระทำที่นำความคิดเห็นส่วนตัวมาใช้ปะปนกับการปฏิบัติหน้าที่
๔. ละเว้นจากการแสวงหาประโยชน์ที่มีขอบโดยอาศัยตำแหน่งหน้าที่และไม่กระทำการอันเป็นการขัดกันระหว่างประโยชน์ส่วนตนและประโยชน์ส่วนรวม	 ละเว้นการเรียกรับหรือดำเนินการอื่นใด ที่ประสงค์จะให้ตนเองได้รับประโยชน์ ตอบแทนจากการปฏิบัติหน้าที่	 ใช้ตำแหน่งหน้าที่เรียกรับ ยอมรับ หรือดำเนินการอื่นใดเพื่อแสวงหาประโยชน์ส่วนตน  กระทำการอันเป็นการก่อให้เกิดความเคลือบแคลงสงสัยว่าเป็นการ เอื้อประโยชน์ โดยมีชอบให้ตนเอง หรือบุคคลอื่น  ใช้อำนาจหน้าที่หรือตำแหน่ง กลั่นแกล้ง ผู้ใต้บังคับบัญชาหรือบุคคลอื่นให้ได้รับความเสียหาย  ปล่อยปละละเลยหรือเพิกเฉยเมื่อพบเห็นว่ามีกรกระทำที่นำตำแหน่งหน้าที่ไปใช้ แสวงหาประโยชน์ส่วนตน

แนวทางการปฏิบัติตนทางจริยธรรม (Do's & Don'ts)

หลักการ/ ค่านิยม	ข้อควรทำ (Do)	ข้อไม่ควรทำ (Don't)
๕. เคารพและปฏิบัติตามรัฐธรรมนูญ และกฎหมายอย่างตรงไปตรงมา	<ul style="list-style-type: none">☞ ตระหนัก เคารพ และปฏิบัติตามหน้าที่ตามที่กำหนดในรัฐธรรมนูญในฐานะประชาชนชาวไทย☞ ปฏิบัติหน้าที่ในความรับผิดชอบให้เป็นไปตามที่รัฐธรรมนูญ หรือกฎหมายที่เกี่ยวข้องกำหนด และทักท้วงเมื่อพบว่ามีกรกระทำที่ไม่สอดคล้องกับรัฐธรรมนูญหรือกฎหมายที่เกี่ยวข้อง	<ul style="list-style-type: none">☹ ใช้ช่องว่างของกฎหมาย/ระเบียบกระทำการอันเป็นการก่อให้เกิดความเคลือบแคลง สงสัยว่าเป็นการไม่ซื่อสัตย์สุจริต☹ กระทำการละเว้นหรือละเมิดกฎหมาย ทั้งในการปฏิบัติราชการและการดำเนินชีวิตส่วนตัว☹ ปล่อยปละละเลยหรือเพิกเฉยเมื่อพบเห็นว่ามีกรกระทำที่เป็นกรละเว้นหรือละเมิดการปฏิบัติตามรัฐธรรมนูญหรือกฎหมาย
๖. ปฏิบัติหน้าที่ด้วยความเที่ยงธรรมเป็นกลางทางการเมือง ให้บริการแก่ประชาชน โดยมีอัธยาศัยที่ดีและไม่เลือกปฏิบัติโดยไม่เป็นธรรม	<ul style="list-style-type: none">☞ ปฏิบัติหน้าที่โดยคำนึงถึงความเป็นธรรม ที่ผู้มีส่วนเกี่ยวข้องในเรื่องนั้น ๆ จะได้รับทั้งทางตรงและทางอ้อม☞ ให้บริการและอำนวยความสะดวกแก่ผู้มาติดต่อราชการด้วยอัธยาศัยที่ดี สุภาพ และสร้างความประทับใจให้แก่ประชาชนผู้มาขอรับบริการด้วยน้ำใสใจจริง	<ul style="list-style-type: none">☹ ปฏิบัติหน้าที่โดยนำความเชื่อส่วนตัวทางการเมืองมาใช้ในการเลือกปฏิบัติราชการในเรื่องต่าง ๆ☹ แสดงความคิดเห็นต่อสาธารณะโดยไม่ คำนึงถึงหน้าที่ความรับผิดชอบในฐานะที่เป็นข้าราชการที่ต้องมีความเป็นกลางทางการเมือง☹ มีอคติในการปฏิบัติหน้าที่โดยเลือกปฏิบัติอย่างไม่เป็นธรรม ปล่อยปละละเลยหรือเพิกเฉยเมื่อพบเห็นว่ามีกรเลือกปฏิบัติอย่างไม่เป็นธรรม

แนวทางการปฏิบัติตนทางจริยธรรม (Do's & Don'ts)

หลักการ/ ค่านิยม	ข้อควรทำ (Do)	ข้อไม่ควรทำ (Don't)
๗. ปฏิบัติตามกฎหมายว่าด้วยข้อมูลข่าวสารของทางราชการอย่างเคร่งครัดและรวดเร็ว ไม่ถ่วงเวลาให้เนิ่นช้า และใช้ข้อมูลข่าวสารที่ได้มาจากการดำเนินงานเพื่อการในหน้าที่ และให้ข้อมูลข่าวสารแก่ประชาชนอย่างครบถ้วน ถูกต้อง ทันการณ์ และไม่บิดเบือน ข้อเท็จจริง	<p>☺ ปฏิบัติหน้าที่ให้เป็นไปตามที่พระราชบัญญัติ ข้อมูลข่าวสารของราชการพ.ศ. ๒๕๔๐ กำหนด</p> <p>☺ ให้บริการผู้มาติดต่อขอรับข้อมูลข่าวสาร อย่างครบถ้วน ถูกต้อง ทันการณ์ และให้ตรงกับความต้องการของผู้รับบริการอย่างครบถ้วน โดยคำนึงถึงประโยชน์ของผู้มาติดต่อเป็นสำคัญ</p>	<p>☹ เรียกรับสินบนหรือประโยชน์อื่นใดจากผู้มาติดต่อขอข้อมูลข่าวสาร</p> <p>☹ ปกปิด บิดเบือนข้อเท็จจริงของข้อมูลข่าวสารที่ให้บริการแก่ผู้มาติดต่อขอรับข้อมูลข่าวสาร</p> <p>☹ ปล่อยปละละเลยหรือเพิกเฉยเมื่อพบเห็นว่ามีกรกระทำที่เป็น การละเว้นหรือละเมิด การปฏิบัติ ตามพระราชบัญญัติ ข้อมูลข่าวสารของราชการ พ.ศ. ๒๕๔๐ หรือทำให้ผู้มาติดต่อราชการได้รับความเสียหาย</p>
๘. มุ่งผลสัมฤทธิ์ของงาน รักษาคุณภาพและมาตรฐานแห่งวิชาชีพโดยเคร่งครัด	<p>☺ ปฏิบัติหน้าที่โดยคำนึงถึงประสิทธิภาพและประสิทธิผล เพื่อให้งานบรรลุเป้าหมาย อย่างดีที่สุด</p> <p>☺ รักษาและพัฒนามาตรฐานการทำงานที่ดี เพื่อเพิ่มศักยภาพการทำงานให้ดียิ่งขึ้น</p>	<p>☹ ปฏิบัติหน้าที่โดยให้ความสำคัญกับกระบวนงานที่ระเบียบหรือกฎหมายไม่ได้กำหนดไว้ จนไม่คำนึงถึงผลสำเร็จของงาน</p> <p>☹ ปล่อยปละละเลยหรือเพิกเฉยเมื่อพบเห็นว่ามีกรปฏิบัติหน้าที่ไม่เต็มความสามารถที่มีอยู่ หรือตามมาตรฐานเดิมที่เคยปฏิบัติ หรือตามความพึงพอใจส่วนตัว</p>

แนวทางการปฏิบัติตนทางจริยธรรม (Do's & Don'ts)

หลักการ/ ค่านิยม	ข้อควรทำ (Do)	ข้อไม่ควรทำ (Don't)
๙. ยึดมั่นในการปกครองระบอบประชาธิปไตยอันมีพระมหากษัตริย์ทรงเป็นประมุข	<p>☺ ตระหนักและยึดมั่นในหลักการของการปกครองในระบอบประชาธิปไตยอันมีพระมหากษัตริย์ทรงเป็นประมุข</p> <p>☺ รับฟังความคิดเห็นของเพื่อนร่วมงาน ผู้มีส่วนเกี่ยวข้อง หรือผู้มีส่วนได้ส่วนเสีย และนำความคิดเห็นที่เป็นประโยชน์ไปใช้ในการปฏิบัติงาน และ/หรือประกอบการพิจารณาการพัฒนาการทำงานให้ดียิ่งขึ้น</p> <p>☺ ปฏิบัติหน้าที่โดยสามารถอธิบายเหตุและผล ในเรื่องต่าง ๆ ข้อมูลที่จำเป็นให้ผู้เกี่ยวข้องได้ทราบด้วย</p> <p>☺ การปฏิบัติงานที่จำเป็นต้องตัดสินใจด้วย เสียงข้างมาก จะต้องให้ความสำคัญแก่ความคิดเห็นของเสียงส่วนน้อยด้วย</p>	<p>☹ แสดงพฤติกรรมที่ก่อให้เกิดความเคลือบแคลงสงสัยว่าเป็นการต่อต้านการปกครองระบอบประชาธิปไตยอันมีพระมหากษัตริย์ทรงเป็นประมุข</p> <p>☹ ใช้อำนาจบังคับหรือแสดงพฤติกรรมที่ก่อให้เกิดความเคลือบแคลงสงสัยว่าเป็นการกดดันให้เพื่อนร่วมงาน ผู้มีส่วนเกี่ยวข้อง ผู้มีส่วนได้ส่วนเสีย หรือผู้อื่น ปฏิบัติตามความต้องการของตน</p> <p>☹ ปล่อยปละละเลยหรือเพิกเฉยเมื่อพบเห็น ว่ามีกระทำที่ไม่จงรักภักดี ต่อสถาบันพระมหากษัตริย์</p>

แนวทางการปฏิบัติตนทางจริยธรรม (Do's & Don'ts)

หลักการ/ ค่านิยม	ข้อควรทำ (Do)	ข้อไม่ควรทำ (Don't)
๑๐. เป็นแบบอย่างที่ดีในการดำรงตนรักษาชื่อเสียงและรักษาภาพลักษณ์ของราชการโดยรวม	<ul style="list-style-type: none">☞ ประพฤติปฏิบัติตนและปฏิบัติหน้าที่ ตามประมวลจริยธรรม☞ ไม่กระทำการใด ๆ อันอาจนำความเสื่อมเสียและไม่ไว้วางใจให้เกิดแก่ส่วนราชการ☞ ตระหนักอยู่เสมอว่าตนเองอยู่ในฐานะ ข้าราชการ ต้องดำรงตนให้เป็นแบบอย่างที่ดีรักษาชื่อเสียงและภาพลักษณ์ของข้าราชการ และส่วนราชการของตน☞ ตักเตือนข้าราชการหรือเจ้าหน้าที่ของรัฐหากพบเห็นว่ามีพฤติกรรมที่เป็นการทำลายชื่อเสียงหรือภาพลักษณ์ของราชการ	<ul style="list-style-type: none">☹ ประพฤติปฏิบัติตนและปฏิบัติหน้าที่ที่ไม่สอดคล้องกับประมวลจริยธรรม